

## NOS FORMATIONS

### Chanter ensemble

|      |        |   |                |
|------|--------|---|----------------|
| (57) | 19/101 | Week-end chantant patrimoine                    | 21 et 22 sept. |
| (57) | 19/102 | Chants traditionnels d'Afrique et ethno-urbains | 23 et 24 nov.  |
| (57) | 19/103 | Noëls chantants au Temple Neuf                  | 13 au 15 déc.  |
| (54) | 19/104 | L'Autre Chorale                                 | Fév.           |
| (57) | 19/105 | Chant grégorien                                 | 7 mars         |
| (57) | 19/106 | Gospel à voix de femmes                         | 14 et 15 mars  |

### Techniques vocales

|      |            |  |                     |
|------|------------|--|---------------------|
| (57) | 19/201     | Libérer sa voix                                    | À partir du 5 oct.  |
| (55) | 19/202     | Physiologie de la voix                             | 12 oct.             |
| (6E) | 2 SESSIONS | Technique vocale (54/88)                           | Selon secteur       |
| (57) | 19/205     | Intérieurs chorégraphiques / La méthode D          | À partir du 6 janv. |
| (57) | 19/206     | Méthode Roy Hart                                   | 17 et 18 fév.       |
| (57) | 19/207     | Techniques du corps en mouvement / Trouver sa voix | À partir du 6 avr.  |

### Encadrer des pratiques collectives

|      |        |   |                      |
|------|--------|---|----------------------|
| (52) | 19/301 | Faire chanter les enfants                           | À partir du 11 sept. |
| (57) | 19/302 | S'accompagner à la guitare                          | À partir du 15 nov.  |
| (57) | 19/303 | Rencontres des chefs et enseignants en chant choral | 11 et 12 janv.       |
| (57) | 19/304 | Premiers gestes en direction de chœur               | 25 et 26 janv.       |
| (57) | 19/305 | Diriger un chœur d'enfants                          | 14 au 18 avr.        |
| (UE) | 19/306 | Online classrooms with Peder Karlsson               | En ligne             |

### Corps et voix

|      |            |  |                      |
|------|------------|--|----------------------|
| (LU) | 19/401     | Danse africaine et chants polyphoniques d'Afrique centrale | À partir du 16 sept. |
| (57) | 19/402     | Théâtre corps et voix                                      | À partir du 19 sept. |
| (57) | 19/403     | Atelier Feldenkrais™                                       | À partir du 30 sept. |
| (57) | 19/404     | Initiation à la méthode O Passo                            | 14 oct.              |
| (LU) | 19/405     | Workshop based on Butoh                                    | 21 et 22 oct.        |
| (6E) | 2 SESSIONS | Initiation à l'art du conte (52/88)                        | Selon secteur        |
| (57) | 19/408     | Chewing-gum musical et autres jeux                         | 20 et 21 avr.        |

### Parcours musiques actuelles

|      |          |   |                |
|------|----------|---|----------------|
| (6E) | MODULE 1 | Chanter en anglais                            | Selon secteur  |
| (6E) | MODULE 2 | Les commandes de la voix                      | Selon secteur  |
| (6E) | MODULE 3 | Trouver son timbre et sa personnalité         | Selon secteur  |
| (6E) | MODULE 4 | Module individuel de perfectionnement         | Selon secteur  |
| (52) | 19/502   | Formation vocale en musique actuelle          | 12 oct.        |
| (54) | 19/504   | Voix saturées, voix musclées                  | 16 et 17 nov.  |
| (57) | 19/510   | Technique vocale voix +                       | 18 et 19 janv. |
| (57) | 19/511   | Être leader d'un groupe de musiques actuelles | 14 et 15 mars  |

Retrouvez le détail des formations sur [www.inecc-lorraine.com](http://www.inecc-lorraine.com)



## SAISON 19.20

Une nouvelle saison commence en votre compagnie : artistes et artisans de la voix et des pratiques collectives sur les territoires, stagiaires, encadrants, partenaires institutionnels et culturels. Nous souhaitons vous offrir comme depuis toujours notre expertise, celle d'un opérateur culturel régional qui se veut, avant tout et surtout, lieu de ressources et d'expérimentations au service des publics et des territoires.

La création sera l'un des maîtres mots de l'année. Que ce soit pour valoriser l'existant avec un partenariat fort avec le CRÉA, pour nourrir notre « plan chorale » et nos ambitions en Éducation Artistique et Culturelle, ou encore pour valoriser le paysage culturel de notre territoire avec une invitation lancée à un duo de compositeurs bien connus : Romain Didier et Gil Chovet. Ils feront chanter la Moselle, une rivière qui fait fi des territoires, des frontières et qui traverse des bijoux artistiques du patrimoine à l'envi.

**Stages, appels à projets, résidences : cette saison est la vôtre !**



**Serge Pierson** Président  
**Tristan Krenc** Directeur

Démontrer qu'une démarche artistique de créations vocales scéniques, offerte à tous sans sélection ni audition, dans le plaisir et l'exigence, est fondamentale pour la construction de l'enfant, est l'axe fondateur du CRÉA depuis plus de 30 ans !

À l'heure pour moi de la transmission, c'est un honneur d'apporter ma modeste expérience à une structure comme l'INECC Mission Voix Lorraine qui partage les mêmes convictions sur l'Éducation Artistique. Comme disait Yehudi Menuhin : « *Ce n'est qu'avec une formation créatrice qui ne supprime aucun don de l'enfant mais qui au contraire le civilise, que nous pourrons ensemble engendrer une société qui domine et absorbe sa violence. C'est l'Art qui peut structurer les personnalités des jeunes citoyens* ».

**Didier Grojsman**

Parrain de la saison 19/20

Le CRÉA - Centre de création vocale et scénique [[www.lecrea.fr](http://www.lecrea.fr)]

**INECC MISSION VOIX LORRAINE**

**59 RUE CHAMBIÈRE**

**57000 METZ**

☎ 03 87 30 52 07

✉ [INFO@INECC-LORRAINE.COM](mailto:INFO@INECC-LORRAINE.COM)

🌐 [WWW.INECC-LORRAINE.COM](http://WWW.INECC-LORRAINE.COM)



**inecc**  
mission voix lorraine

soutenu par :



- Formations
- Résidences
- Accompagnement
- Création

# SAISON 19.20

CENTRE DE RESSOURCES POUR  
LES PRATIQUES CHORALES ET VOCALES

**inecc**  
mission voix lorraine



## QUI SOMMES-NOUS ?

Centre de ressources pour le développement des pratiques chorales et vocales, l'INECC Mission Voix Lorraine est au service de tous ceux qui, professionnellement ou pour leur loisir, font de **la voix un outil d'expression et de communication privilégié**. Nos domaines de compétences s'élargissent à toutes les formes de pratiques vocales.

**Nos principaux axes d'intervention sont** : l'information, la formation, l'action culturelle et éducative, la coordination et l'accompagnement de projets, l'observation et la connaissance des pratiques vocales sur le territoire.



### NOS MISSIONS

- Informier, analyser, observer, sensibiliser, conseiller.
- Apporter une aide technique et pédagogique.
- Encourager, coordonner et accompagner les initiatives.
- Organiser des formations.
- Concevoir, structurer, développer, expérimenter.
- Tisser du réseau.



### AU SERVICE DES

- Responsables de l'encadrement des pratiques vocales.
- Chefs de chœurs, choristes, chanteurs et chorales, amateurs ou professionnels.
- Enseignants des écoles de musique, professeurs des écoles, collèges et lycées.
- Responsables culturels associatifs et des collectivités.
- Porteurs de projets, diffuseurs.



### TRANSFRONTALIER

- Des formations et projets dans la Grande Région en partenariat avec :
  - INECC Luxembourg,
  - Saarlandischer Chorverband,
  - Landesmusikrat Saar,
  - Banannefabrik, NEST – CDN transfrontalier de Thionville Grand Est...



## ACCOMPAGNEMENT

### DIRECTEURS D'ÉCOLE DE MUSIQUE, PROGRAMMATEURS, MÉDIATEURS CULTURELS, ÉLUS

Structure de conseil, nous pouvons épauler votre réflexion sur la place de la voix sur votre territoire, dans votre champ d'action, vous mettre en relation avec les artistes professionnels et les acteurs du Grand Est, organiser des formations professionnelles à la demande.

### CHORALES, ENSEMBLES VOCAUX, ENSEMBLES DE SOLISTES

Nous proposons des accompagnements « à la demande » pour vos projets : recherche de répertoires, de solistes, rencontres chorales, formation vocale, de mise en scène, aide administrative, recherche de concerts, aide à la communication...

### MUSIQUES ACTUELLES

Plusieurs modules en musiques actuelles sont proposés aux chanteurs et professeurs de chant pratiquant les musiques d'aujourd'hui, dans une logique de progression, sur le territoire lorrain et haut-marnais. Consultez-nous pour composer votre programme de formation.

- [www.inecc-lorraine.com](http://www.inecc-lorraine.com) - Rubrique « Parcours musiques actuelles ».

**Certification de compétences** : « Encadrer un groupe de pratiques vocales collectives en musiques actuelles ». Référence auprès des employeurs et des publics, cette certification est destinée à tout musicien souhaitant valoriser ses acquis professionnels et ses compétences. L'INECC Mission Voix Lorraine est à votre disposition pour vous accompagner dans cette démarche.

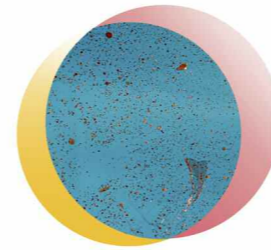
- **Sur rendez-vous, prochain jury en 2020.**

### UNE ÉQUIPE À VOTRE ÉCOUTE

- Serge Pierson, président / [s.pierson@inecc-lorraine.com](mailto:s.pierson@inecc-lorraine.com)
- Tristan Krenc, directeur / [t.krenc@inecc-lorraine.com](mailto:t.krenc@inecc-lorraine.com)
- Jeanne Bainville, chargée de coordination / [j.bainville@inecc-lorraine.com](mailto:j.bainville@inecc-lorraine.com)
- Marie-Charlotte Roose, chargée de communication / [mc.roose@inecc-lorraine.com](mailto:mc.roose@inecc-lorraine.com)
- Carole Bonnarde, assistante administrative et comptable / [c.bonnarde@inecc-lorraine.com](mailto:c.bonnarde@inecc-lorraine.com)

### PARTENAIRES SPÉCIFIQUES

Éducation Nationale, Département de la Meurthe-et-Moselle, ESAL - Pôle Musique et Danse, L'Autre Canal, Le Gueulard Plus, La Halle Verrière, Cité musicale-Metz, Orchestre national de Metz, Centre Culturel Pablo Picasso d'Homécourt, le Concert Lorrain, le Conservatoire à Rayonnement Régional Gabriel Pierné - Metz Métropole, le Conservatoire régional du Grand Nancy, Cadence... Et bien d'autres encore. L'INECC Mission Voix Lorraine est également membre de la Plate-Forme Interrégionale, du réseau national des Missions Voix, de l'IFAC et est signataire de la charte Musique & Handicap.



## PROJETS

### ÉDUCATION ARTISTIQUE ET CULTURELLE

Nous portons en partenariat avec l'Éducation Nationale, la DRAC, les Conseils Départementaux et les collectivités territoriales de nombreux projets de résidences artistiques à l'école. Ces résidences font l'objet de concerts partagés ou restitutions en fin de projet.

- Rencontre autour du répertoire **Chanterelle** et **Écoles qui chantent** (52)
  - Résidence de **Julien Joubert** (compositeur) (52)
- Conte musical « *Un poirier m'a dit* » de **Michèle Bernard** avec **Didier Grojsman** (54-55-57)
- Résidence avec **Laurence Saltiel** « *Sur un air de Jazz* » (88)

### PROJETS PARTICIPATIFS

#### MADemoiselle MOSELLE

L'INECC Mission Voix Lorraine et la Cité musicale-Metz proposent aux choristes amateurs de participer à un projet d'envergure avec l'Orchestre national de Metz autour d'une **œuvre inédite** créée par **Romain Didier** et **Gil Chovet**. « Mademoiselle Moselle » est destinée à être une œuvre poétique, vocale et instrumentale autour du patrimoine messin, mosellan et plus largement de la Lorraine, où il sera question du patrimoine immatériel de la région et de la culture française.

- **Octobre 2019 à mai 2020**
- **2 concerts à Sarreguemines et Metz** (57)

#### DOGORA

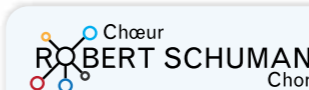
L'INECC Mission Voix Lorraine, l'Harmonie et Conservatoire de Musique de Commercy proposent aux chœurs amateurs mixtes, d'adultes et d'enfants, de participer à la réalisation d'une œuvre majeure de la création musicale contemporaine.

- **Septembre 2019 à juillet 2020**
- **3 concerts en Meuse** (55)

### RENCONTRE

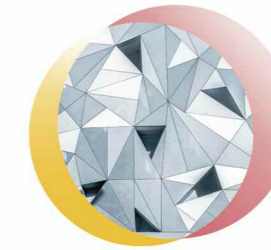
6<sup>e</sup> édition des « Rencontres des chefs et enseignants en chant choral » organisées par l'IFAC en collaboration avec l'INECC Mission Voix Lorraine et le Conservatoire à Rayonnement Régional Gabriel Pierné - Metz Métropole.

- Thème** : « Mettre en place un projet chant choral en collaboration avec différents partenaires ».
- **11 et 12 janvier à Metz** (57)



Lycéens, étudiants ou jeunes adultes ? Rejoignez le **chœur de jeunes transfrontalier** Robert Schuman. Une expérience musicale et vocale, de formation au chant et à une culture musicale européenne, dans un groupe composé de belges, d'allemands, de luxembourgeois et de français. **Tournée du 9 au 18 août 2020** en Occitanie, Auvergne-Rhône-Alpes et PACA autour du *Magnificat* de Bach.

- **Auditions** :  
03 87 30 52 07  
[info@inecc-lorraine.com](mailto:info@inecc-lorraine.com)



## INFOS PRATIQUES

### INSCRIPTIONS

Le détail des formations, les modalités pratiques et le formulaire d'inscription sont disponibles sur notre site Internet ou sur simple demande par téléphone. Le maintien de chaque stage est conditionné par l'inscription d'un nombre suffisant de participants. Inscrivez-vous dès que possible !

Toute inscription doit parvenir accompagnée :

- **du règlement** à l'ordre de l'INECC Mission Voix Lorraine + 5 € de cotisation annuelle obligatoire à payer une fois par saison (septembre à août).
- Nous acceptons les **Chèques-Vacances**, pensez à les utiliser pour vos inscriptions !

### FORMATION PROFESSIONNELLE

Les frais pédagogiques peuvent être pris en charge au titre de la formation professionnelle continue par votre employeur ou par un organisme habilité.

- L'INECC Mission Voix Lorraine dispose d'un numéro de déclaration 41 57 01 35 857 et est référencé **Datadock**.
- Nos formations sont également en ligne sur le site **Réseau Intercarif** (Pôle Emploi, Mission locale).  
[www.intercarifref.org](http://www.intercarifref.org)

### À VOTRE DISPOSITION

- Un site Internet, portail des pratiques musicales : [www.inecc-lorraine.com](http://www.inecc-lorraine.com)
- Une **newsletter bimensuelle** au service de tous : actualités, formations, agenda et petites annonces.  
*Formulaire de demande de parution disponible sur notre site Internet.*
- Une **salle de répétition**.
- Des **partitions** à consulter ou à emprunter.
- Un dispositif de **sonorisation** de concert.
- Un **annuaire** en ligne (Réseau Information Culture) :  
*L'annuaire régional recense les structures et acteurs des pratiques vocales et chorales.*
- Un **fonds documentaire et pédagogique**.
- Une **équipe** à votre écoute :  
*Recherche de cours, de chorales, de chefs de chœur, d'intervenants, de conseils...*



L'INECC Mission Voix Lorraine est missionné, soutenu et financé par le Ministère de la Culture - DRAC Grand Est, la Région Grand Est, le Département de la Meuse, le Département de la Moselle, le Département des Vosges et la ville de Metz.

