

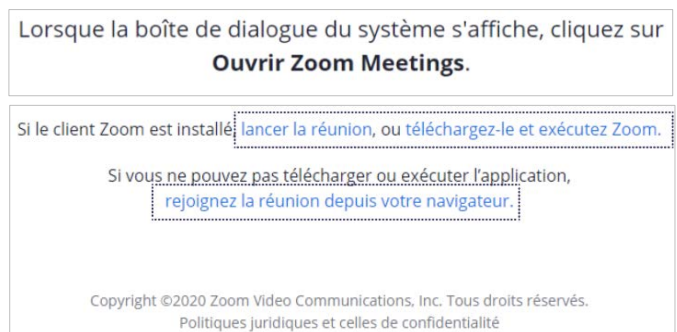
PRISE EN MAIN DU LOGICIEL « ZOOM »

Outil de visioconférence (Version pour ordinateur)

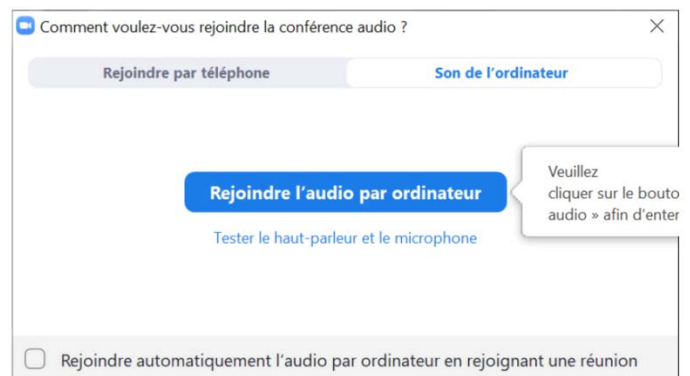
- Cliquez sur le lien que nous vous avons envoyé par e-mail (ex : zoom.us/s/12345678). Si Zoom est déjà installé sur votre ordinateur, cliquez simplement sur **Ouvrir Zoom Meetings**.



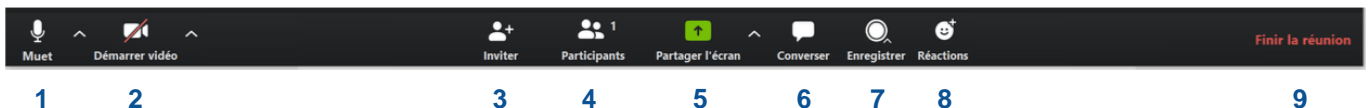
- Si c'est votre première utilisation, nous vous recommandons de cliquer sur **téléchargez-le et exécutez Zoom** puis ouvrez le fichier téléchargé, votre session démarrera automatiquement.



- Si c'est votre première utilisation, vous aurez besoin d'activer la caméra et le micro de votre ordinateur. Cliquez sur **Rejoindre l'audio par l'ordinateur** puis sur **Rejoindre la vidéo par l'ordinateur**.



Présentation des fonctionnalités de zoom :



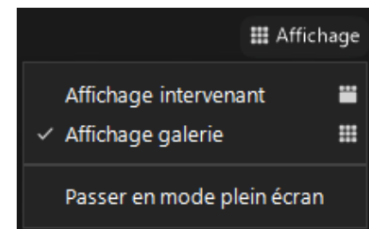
1. **Activer ou couper le micro** : utilisez cette fonctionnalité si vous avez du bruit environnant.
2. **Activer ou couper la caméra** : utilisez cette fonctionnalité si vous devez vous absenter.
3. **Inviter un participant*** à rejoindre la session.
4. **Participants*** : accédez à la liste des participants de la session.
5. **Partager l'écran*** : utilisez cette fonctionnalité pour montrer votre écran aux autres participants.
6. **Converser** : écrivez ou partagez un lien avec un ou plusieurs participants.
7. **Enregistrer*** la session (audio et vidéo).
8. **Réactions** : affichez un émoticon sur votre vidéo.
9. **Finir / Quitter la réunion** : vous pourrez y retourner à tout moment à partir du lien.

* Ces fonctionnalités peuvent être désactivées par l'animateur de la session.

En cliquant sur l'icône **Affichage** en haut à droite de votre écran, vous pouvez choisir deux modes d'affichage différents :

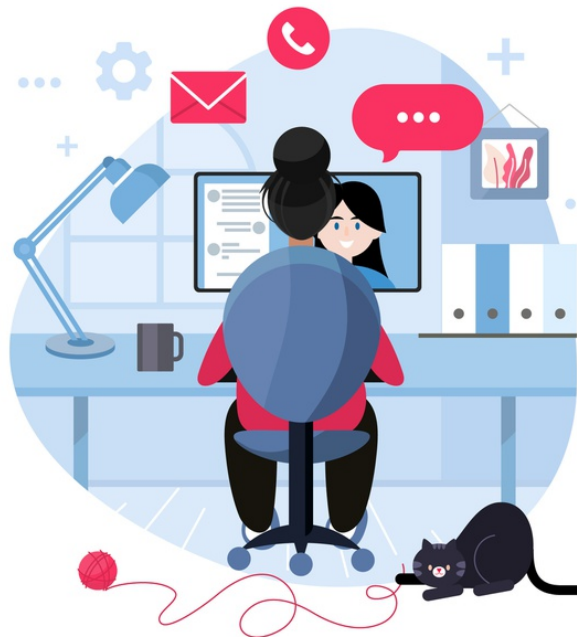
Affichage intervenant : le participant qui a la parole s'affiche en grand. Une partie des autres participants est visible au-dessus.

Affichage galerie : vous pouvez visualiser l'intégralité des participants de la session. L'utilisateur qui a la parole est encadré en couleur.



Pour que vous puissiez profiter amplement de votre session, nous vous recommandons :

- De vous installer dans un environnement de travail calme.
- D'utiliser si possible un ordinateur portable, ou bien vous munir d'une webcam.
- Utiliser un casque ou des écouteurs avec micro intégré.
- Privilégier un câble réseau pour votre connexion plutôt que le WiFi.
- Indiquer votre prénom et nom et éviter les pseudonymes.
- Couper votre micro lorsque vous n'intervenez pas pour réduire le bruit ambiant et demander la parole avant d'intervenir.



RENSEIGNEMENTS

INECC Mission Voix Lorraine

03 87 30 52 07

info@inecc-lorraine.com

www.inecc-lorraine.com